

T



# CYFROWY ŚWIAT DLA KAŻDEGO

Podstawowe pojęcia i ikony związane z obsługą smartfona

#BurzymyBariery  
Dołączasz?



# PODSTAWOWE POJĘCIA

## SMARTFON



Zaawansowany telefon komórkowy z dotykowym ekranem, który pozwala nie tylko na rozmowy i wysyłanie wiadomości, ale także na korzystanie z Internetu, aplikacji i innych funkcji multimedialnych.

\* iPhone to smartfon wyprodukowany przez firmę Apple, korzysta z oprogramowania iOS.

## APLIKACJA



Mały program w telefonie lub tablecie, który pomaga w konkretnym zadaniu. Otwiera się ją, dotykając ikonkę na ekranie. Może pokazywać pogodę, umożliwiać rozmowy wideo, przypominać o lekach lub pomagać w innych codziennych czynnościach.

## WI-FI



Technologia, która pozwala na połączenie z Internetem bez użycia kabli. Używa się jej w domach, kawiarniach i innych miejscach publicznych.

## BLUETOOTH



Niewidzialna, bezprzewodowa „nitka” łącząca urządzenia. Pozwala na przykład słuchać muzyki z telefonu przez bezprzewodowe słuchawki lub głośnik, bez potrzeby używania kabli. Działa tylko na małą odległość, zwykle w obrębie jednego pokoju.

## TRYB SAMOLOTOWY



Funkcja w telefonie, która wyłącza wszystkie połączenia bezprzewodowe, takie jak Wi-Fi czy Bluetooth. Używa się go głównie podczas lotów samolotem tak, aby nie zakłócać pracy urządzeń pokładowych. Włączając tryb samolotowy, można korzystać z aplikacji offline (czyli bez wykorzystania Internetu), takich jak gry lub książki, bez możliwości otrzymywania połączeń lub wiadomości.


## GPS



System, który pomaga znaleźć drogę lub zlokalizować obiekt na Ziemi. Działa jak mapa, która pokazuje, gdzie jesteście i jak dojechać do celu. Urządzenia GPS są używane w samochodach, telefonach i specjalnych zegarkach.

- **INTERFEJS** – sposób, w jaki użytkownik wchodzi w interakcję z urządzeniem lub programem. Może to być ekran dotykowy, klawiatura albo inne elementy, które pozwalają na komunikację między człowiekiem a maszyną. Interfejs w telefonie to wszystkie przyciski oraz ekrany, które pozwalają na korzystanie z aplikacji i funkcji urządzenia.
- **SYSTEM OPERACYJNY** – oprogramowanie, które zarządza urządzeniem, takim jak smartfon lub komputer. Umożliwia ono korzystanie z aplikacji i zarządzanie plikami. W smartfonach popularne są systemy operacyjne Android oraz iOS.
- **CHMURA** – wirtualne miejsce w Internecie, gdzie można przechowywać zdjęcia, dokumenty i inne dane. To jak duża, niewidzialna szafa, do której masz dostęp z każdego urządzenia podłączonego do Internetu. Dzięki chmurze nie musisz martwić się o brak miejsca w pamięci telefonu czy komputera, a ważne pliki są bezpieczne, nawet jeśli coś stanie się z Twoim urządzeniem.
- **NFC** – technologia, która pozwala na komunikację między dwoma urządzeniami na niewielkiej odległości. Używa się jej głównie do płatności zbliżeniowych.



A photograph of an older man and woman looking at a yellow smartphone together. The man is on the left, wearing a blue sweater and glasses. The woman is on the right, wearing a beige cardigan and glasses. They are both smiling and looking at the phone. The background is a softly lit room with a lamp and a plant.

# FUNKCJE I ELEMENTY SMARTFONA

## KARTA PAMIĘCI



Bardzo małe, przenośne urządzenie, które możemy wykorzystać, aby zwiększyć pojemność pamięci w urządzeniach elektronicznych, takich jak smartfony czy aparaty fotograficzne. Pozwala na przechowywanie większej ilości danych, takich jak zdjęcia, filmy lub aplikacje.

## KARTA SIM



Mała karta plastikowa, wkładana do telefonu komórkowego lub innego urządzenia mobilnego. Umożliwia ona łączenie się z siecią komórkową. Jest niezbędna, aby móc dzwonić, wysłać wiadomości i łączyć się z Internetem.

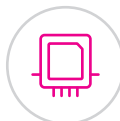
## PAMIĘĆ WEWNĘTRZNA



Pamięć w urządzeniu, która przechowuje na stałe dane, takie jak aplikacje, zdjęcia i pliki. Im więcej pamięci wewnętrznej, tym więcej danych można przechowywać w urządzeniu.



## PAMIĘĆ RAM



Rodzaj pamięci w urządzeniach elektronicznych, która przechowuje dane tymczasowo podczas pracy urządzenia. Im więcej pamięci RAM, tym więcej aplikacji można uruchomić jednocześnie bez spowolnienia urządzenia. W smartfonach pamięć RAM jest ważna, ponieważ pozwala na płynne korzystanie z wielu aplikacji jednocześnie, takich jak przeglądarka internetowa, aplikacja do rozmów wideo i odtwarzacz muzyki.

## WIDGET



Mały interaktywny element na ekranie telefonu lub tabletu, który pokazuje przydatne informacje lub umożliwia szybki dostęp do określonych funkcji. Może wyświetlać pogodę, najnowsze wiadomości lub pozwalać na szybkie sterowanie muzyką, bez potrzeby otwierania pełnej aplikacji.

- **AKTUALIZACJA** – nowa wersja oprogramowania lub aplikacji, która zawiera usprawnienia albo nowe funkcje. Regularne aktualizacje zwiększają bezpieczeństwo i funkcjonalność urządzeń.
- **EKRAN DOTYKOWY** – rodzaj ekranu, który reaguje na dotyk palcami. Umożliwia on sterowanie urządzeniem bez użycia klawiatury lub myszy.
- **GESTY DOTYKOWE** – ruchy palców na ekranie dotykowym, które wywołują określone akcje. Przykłady gestów to przesunięcie palcem w górę lub w dół, aby przewinąć stronę lub użycie dwóch palców, aby powiększyć lub pomniejszyć obraz.
- **IKONA** – mały symbol lub obrazek na ekranie, który reprezentuje aplikację, plik albo funkcję. Kliknięcie w ikonę uruchamia określoną akcję. Ikony aplikacji na ekranie głównym telefonu pozwalają na szybkie uruchomienie ulubionych programów, takich jak aplikacja do rozmów wideo czy pogoda.
- **POWIADOMIENIE** – informacja wyświetlana na ekranie urządzenia, która powiadamia użytkownika o nowych wiadomościach SMS, połączeniach telefonicznych, e-mailach.
- **PUK** – kod wykorzystywany do odblokowania karty SIM, która została zablokowana po kilkakrotnym wprowadzeniu błędnego kodu PIN. Kod PUK jest dostarczany wraz z kartą SIM przez operatora sieci komórkowej.



# TERMINY ZWIĄZANE Z INTERNETEM I KOMUNIKACJĄ

## TRANSFER DANYCH



**Sieć komórkowa, dane komórkowe** – usługa, która pozwala na korzystanie z Internetu w telefonie, kiedy nie ma dostępu do Wi-Fi. Polega na przesyłaniu informacji, takich jak pliki, zdjęcia lub filmy, między urządzeniami za pomocą Internetu. Im większy pakiet wykupimy u operatora, tym więcej możemy robić w Internecie. Gdy pakiet się wyczerpie, Internet może działać wolniej lub zostać wyłączony do rozpoczęcia kolejnego okresu rozliczeniowego.

## E-MAIL



**Poczta elektroniczna** – sposób komunikacji elektronicznej, który pozwala na wysyłanie i odbieranie wiadomości tekstowych oraz plików (takich jak zdjęcia, filmy, dokumenty) za pośrednictwem Internetu. Każdy użytkownik ma swój unikalny adres e-mail.



## MEDIA SPOŁECZNOŚCIOWE



Strony internetowe i aplikacje, które umożliwiają użytkownikom tworzenie oraz udostępnianie treści, takich jak zdjęcia, filmy i posty. Pozwalają one na nawiązywanie kontaktów i utrzymywanie relacji z innymi użytkownikami. Przykłady to Facebook, Instagram, X (dawny Twitter) czy LinkedIn.

- **KOMUNIKATOR** – aplikacja lub program, które umożliwiają wymianę wiadomości tekstowych, głosowych lub wideo między użytkownikami. Popularne komunikatory to WhatsApp, Skype i Messenger.
- **PAKIET INTERNETOWY** – zestaw usług internetowych, które obejmują określoną ilość danych do wykorzystania w miesiącu, np. do przeglądania Internetu, wysyłania e-maili, korzystania z aplikacji i innych działań online w ramach umowy z operatorem sieci komórkowej. Kiedy limit danych w pakiecie zostanie przekroczony, prędkość Internetu może być ograniczona lub mogą zostać naliczone dodatkowe opłaty.
- **ROAMING** – usługa, która pozwala na korzystanie z telefonu komórkowego, kiedy np. jesteśmy za granicą. Obejmuje wykonywanie i odbieranie połączeń, wysyłanie wiadomości SMS oraz korzystanie z Internetu. Może wiązać się z dodatkowymi opłatami.
- **WIDEOROZMOWA** – to połączenie telefoniczne, które oprócz dźwięku przekazuje także obraz wideo. Pozwala rozmówcom widzieć się nawzajem podczas rozmowy, co jest szczególnie przydatne, jeśli kontaktujemy się na odległość z rodziną i przyjaciółmi.



# BEZPIECZEŃSTWO I PRYWATNOŚĆ

## HASŁO



Ciąg znaków (liter, cyfr i symboli) używany w celu zabezpieczenia dostępu do informacji lub urządzenia. Hasła pomagają w ochronie prywatności użytkowników, takich jak dostęp do kont, plików lub urządzeń. Na smartfonie hasło może mieć postać ciągu liczb lub symbolu rysowanego na ekranie.

## PIN



Osobisty kod identyfikacyjny, składający się zwykle z 4–8 cyfr, używany w celu zabezpieczenia dostępu do telefonu komórkowego albo konta bankowego online.

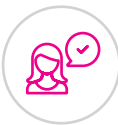
- **ODCISK PALCA** – unikalny wzór linii papilarnych na opuszkach palców, który jest wykorzystywany w biometrycznych systemach bezpieczeństwa jako metoda potwierdzenia tożsamości określonego użytkownika. W telefonach i innych urządzeniach odcisk palca służy do odblokowania urządzenia albo autoryzowania transakcji.
- **ROZPOZNAWANIE TWARZY** – technologia biometryczna, która identyfikuje lub weryfikuje tożsamość określonej osoby na podstawie cech fizycznych twarzy. Jest ona używana w telefonach i innych urządzeniach do zabezpieczenia dostępu.
- **SZYFROWANIE** – proces zabezpieczania danych poprzez ich zakodowanie w taki sposób, aby były niezrozumiałe dla osób nieuprawnionych. Dane są zamieniane na „tajny kod” i tylko osoba, która zostanie uprawniona, może ponownie zmienić dane na możliwe do odczytu.





# ZAAWANSOWANE FUNKCJE

## ASYSTENT GŁOSOWY



Rodzaj asystenta AI, który działa za pomocą poleceń głosowych. Można go poprosić o sprawdzenie pogody, ustawienie budzika, zadzwonienie do kogoś czy znalezienie informacji w Internecie – wszystko to bez dotykania telefonu. Asystent odpowiada głosem lub wykonuje zadanie, o które jest proszony. Przykłady asystentów głosowych to Siri, Google Assistant czy Amazon Alexa.

## KOD QR



Rodzaj kodu kreskowego, który można zeskanować za pomocą kamery w smartfonie. Kody QR często zawierają informacje, takie jak link do strony internetowej, płatności czy dane kontaktowe. Są one wykorzystywane tak, aby zapewnić szybki, łatwy dostęp do różnych informacji.

- **ASYSTENT AI** – program komputerowy, który wykorzystuje sztuczną inteligencję, aby pomóc użytkownikom w wykonywaniu różnych zadań. Może on odpowiadać na pytania, planować spotkania, zarządzać danymi. Asystenci AI mogą być zintegrowani z różnymi urządzeniami i aplikacjami.
- **HOTSPOT** – funkcja w telefonie, która pozwala udostępnić Internet innym urządzeniom. Telefon staje się wówczas małą, przenośną siecią Wi-Fi. Dzięki temu można połączyć z Internetem tablet lub laptop, nawet gdy nie ma w pobliżu sieci Wi-Fi. Korzystanie z hotspota zużywa dane komórkowe i baterię telefonu.
- **NAGRYWANIE EKRANU** – funkcja w smartfonie, która pozwala na zapisywanie wszystkiego, co dzieje się na ekranie urządzenia w formie wideo.
- **WI-FI CALLING** – funkcja, która pozwala na wykonywanie połączeń głosowych i wysyłanie wiadomości SMS za pośrednictwem sieci Wi-Fi, zamiast tradycyjnej sieci komórkowej. Jest szczególnie przydatna podczas podróży za granicę, gdzie roaming może być drogi, a dostęp do Wi-Fi pozwala na tańsze lub nawet darmowe połączenia.

## SKRÓTY I AKRONIMY

- **4G** – czwarta generacja technologii komórkowej, która zapewnia szybki dostęp do Internetu mobilnego. Umożliwia przesyłanie danych z prędkością do kilkuset megabitów na sekundę, co jest wystarczające, aby oglądać wideo i korzystać z aplikacji online.
- **5G** – piąta generacja technologii komórkowej, która oferuje znacznie większą prędkość transmisji danych i mniejsze opóźnienia niż 4G. Sieć 5G umożliwia szybsze pobieranie plików, płynniejsze odbieranie i oglądanie wideo. Może być wykorzystywana w inteligentnych domach, miastach i przemyśle.
- **MMS** – usługa umożliwiająca wysyłanie wiadomości zawierających multimedia, takie jak zdjęcia, wideo czy dźwięk, za pomocą sieci komórkowej.
- **SMS** – usługa, która umożliwia wysyłanie krótkich wiadomości tekstowych między telefonami komórkowymi za pomocą sieci komórkowej.
- **USB** – małe gniazdo do podłączenia kabla. Umożliwia podłączanie różnych urządzeń, takich jak pendrive, drukarki, ładowarki do telefonów, a także przesyłanie danych lub ładowanie urządzeń. W smartfonach najczęściej występuje port USB typu C.
- **VoLTE** – technologia umożliwiająca przesyłanie połączeń głosowych przez sieć LTE (4G). W miejscach, gdzie zasięg jest słaby, zapewnia ona lepszą jakość rozmów i mniejsze opóźnienia w porównaniu z tradycyjnymi połączeniami komórkowymi.







[www.siecpokolen.pl](http://www.siecpokolen.pl)



[www.t-mobile.pl/mec](http://www.t-mobile.pl/mec)